



SERVICES CULTURE ÉDITIONS
RESSOURCES POUR
L'ÉDUCATION NATIONALE

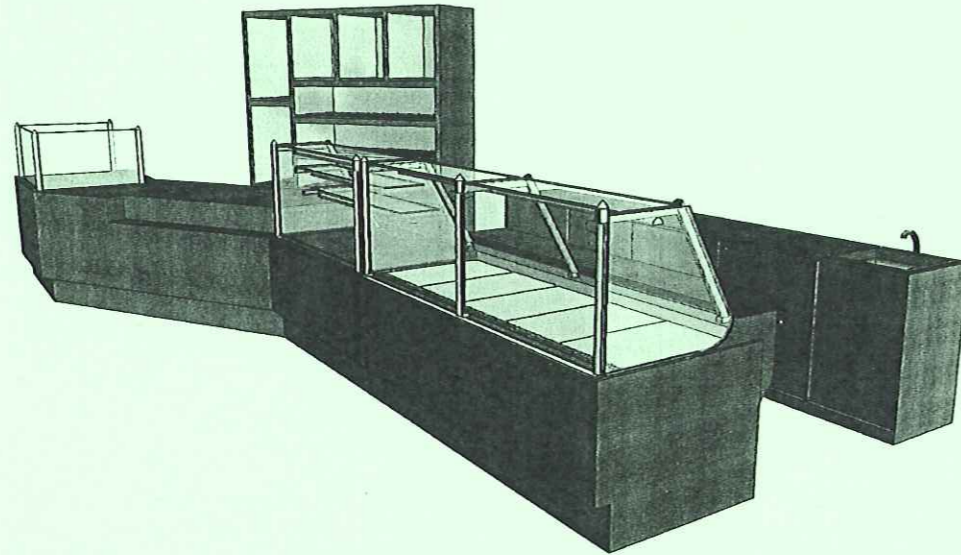
CRDP ALSACE

Ce document a été numérisé par le CRDP
d'Alsace pour la Base Nationale des Sujets
d'Examens de l'enseignement
professionnel

EP1 - ETUDE TECHNOLOGIQUE ET PREPARATION

PARTIE ECRITE

DOSSIER TECHNIQUE



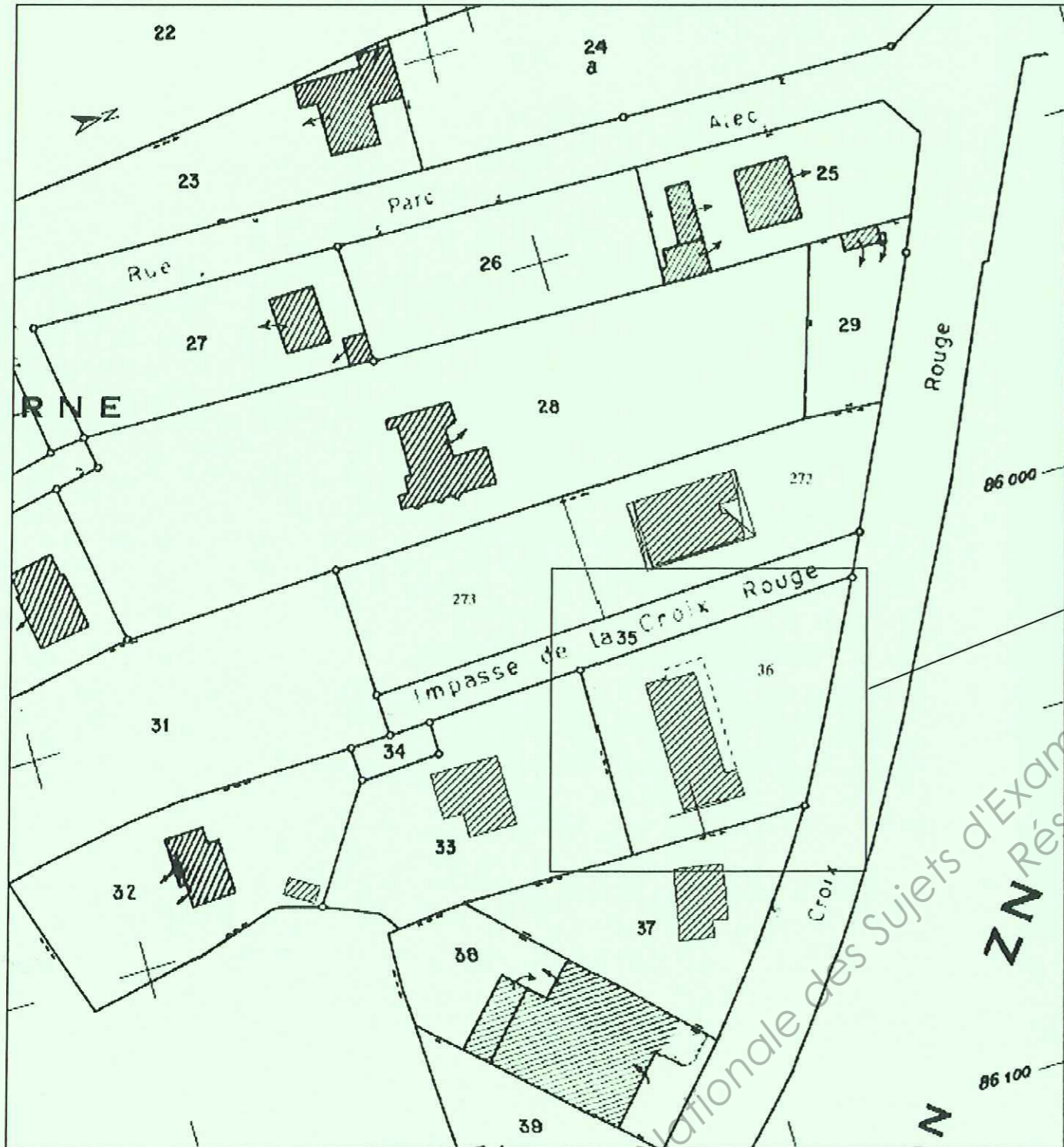
Sommaire

Page 1 / 12	Sommaire.
Page 2 / 12	Extrait Plan de situation et plan de masse
Page 3 / 12	Vue en plan du bâtiment
Page 4 / 12	Vue en plan du salon d'esthétique
Page 5 / 12	Façades
Page 6 / 12	Pignons
Page 7 / 12	Coupe A-A
Page 8 / 12	Coupe B-B
Page 9 / 12	Descriptif de l'ouvrage
Page 10 / 12	Éclaté et nomenclature
Page 11 / 12	Dessin d'ensemble
Page 12 / 12	Descriptif

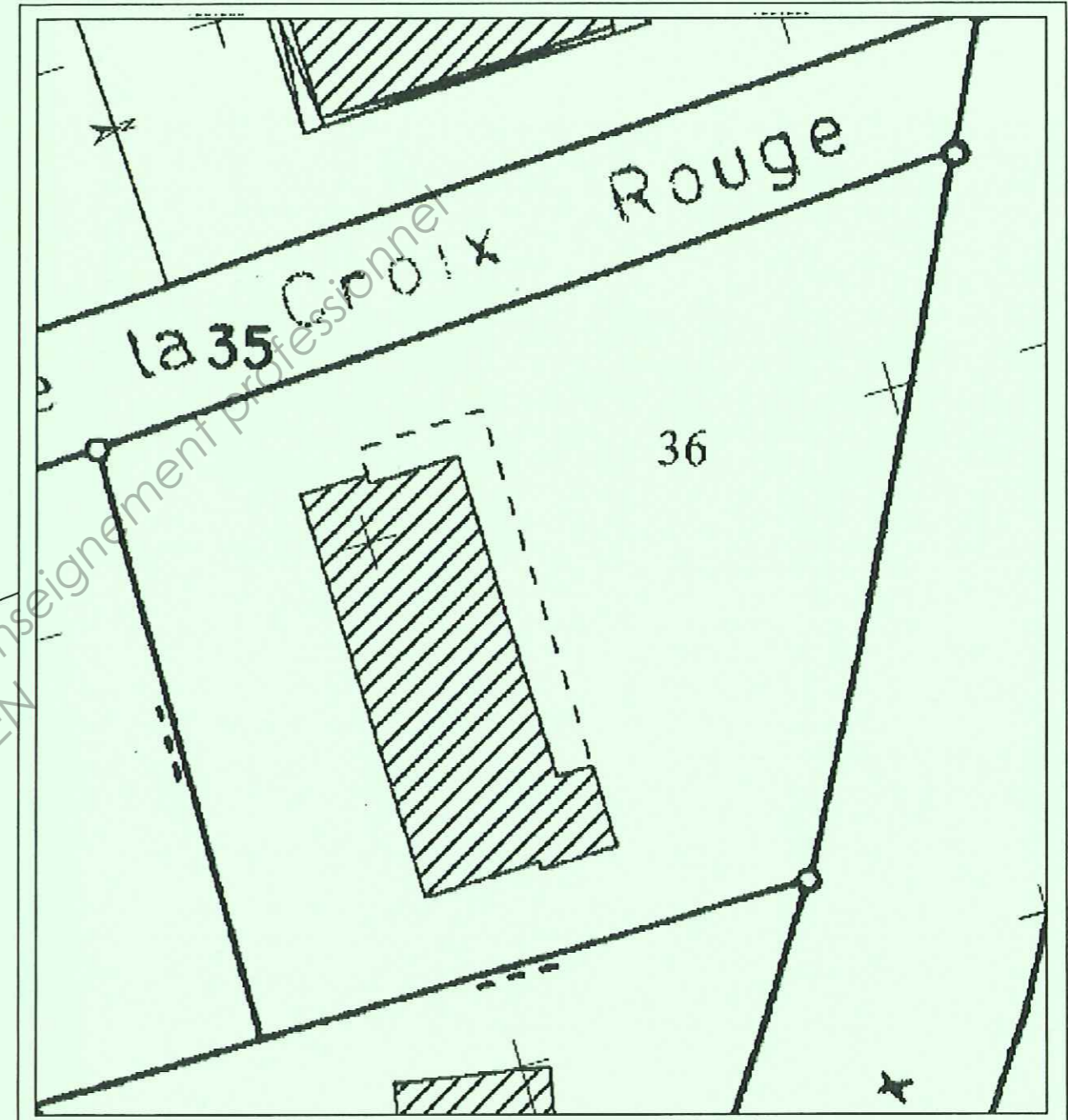
Base Nationale des Sujets d'Examens de l'Enseignement Professionnel
Réseau SCEREN

	Session 2011	Facultatif : code 05HL11		
Examen et spécialité BEP Bois – Option D – Menuiserie-Agencement				
Intitulé de l'épreuve EP1 – Etude technologique et préparation– partie écrite				
Type DOSSIER TECHNIQUE	Facultatif : date et heure	Durée 4 h 00	Coefficient 4	N° de page / total 1 / 12

Extrait du Plan de Situation

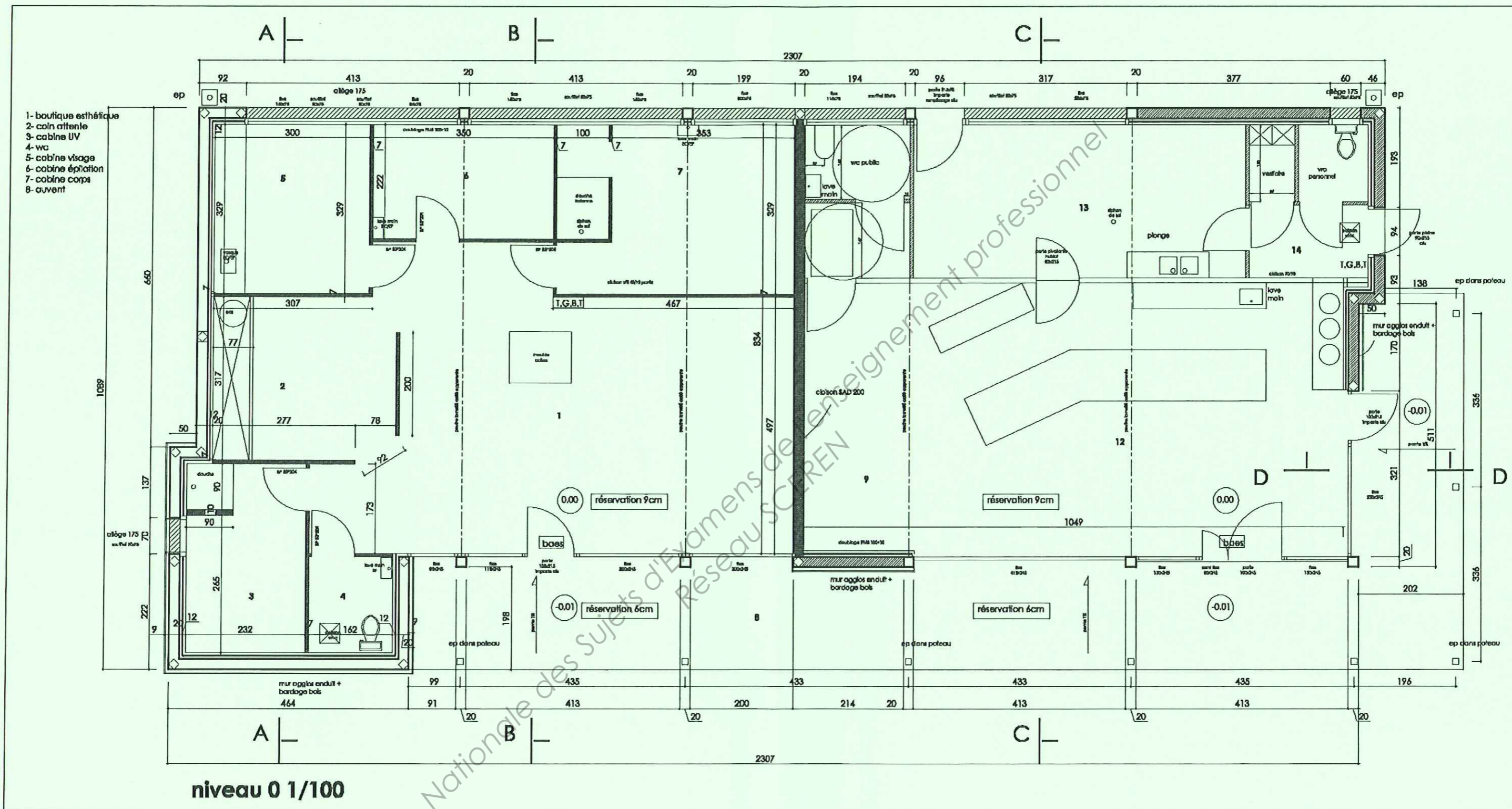


Extrait du Plan de Masse

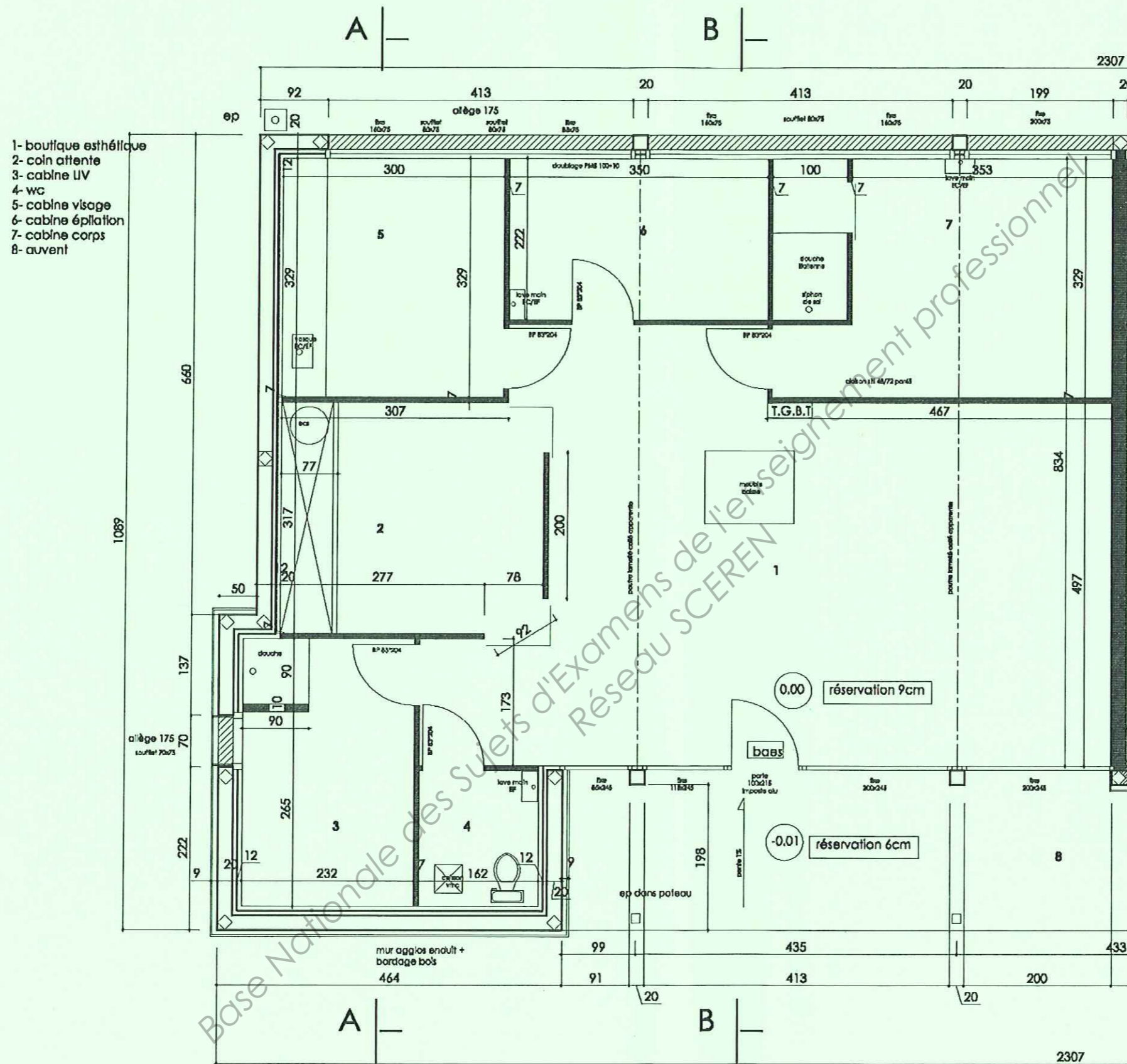


Base Nationale des Sujets d'Examens de l'enseignement professionnel
Réseau SCEREN

Vue en plan du Bâtiment



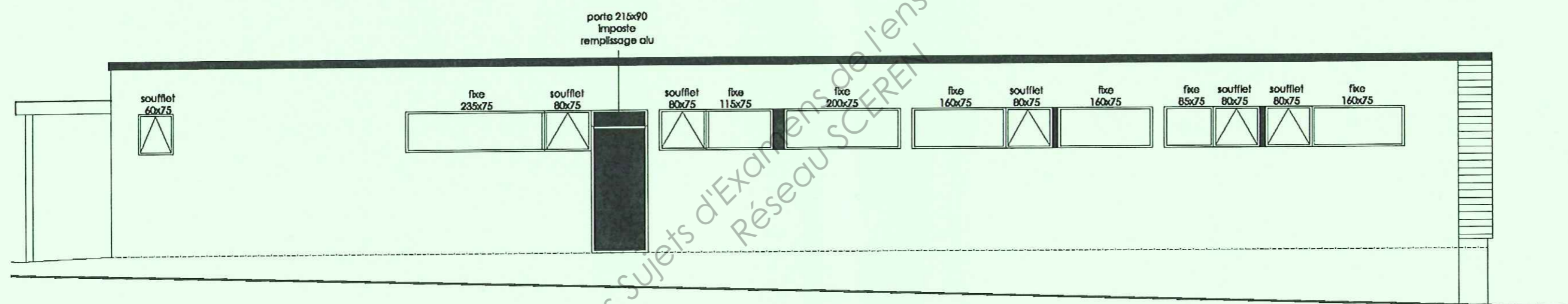
Vue en plan du centre d'esthétique



Façades

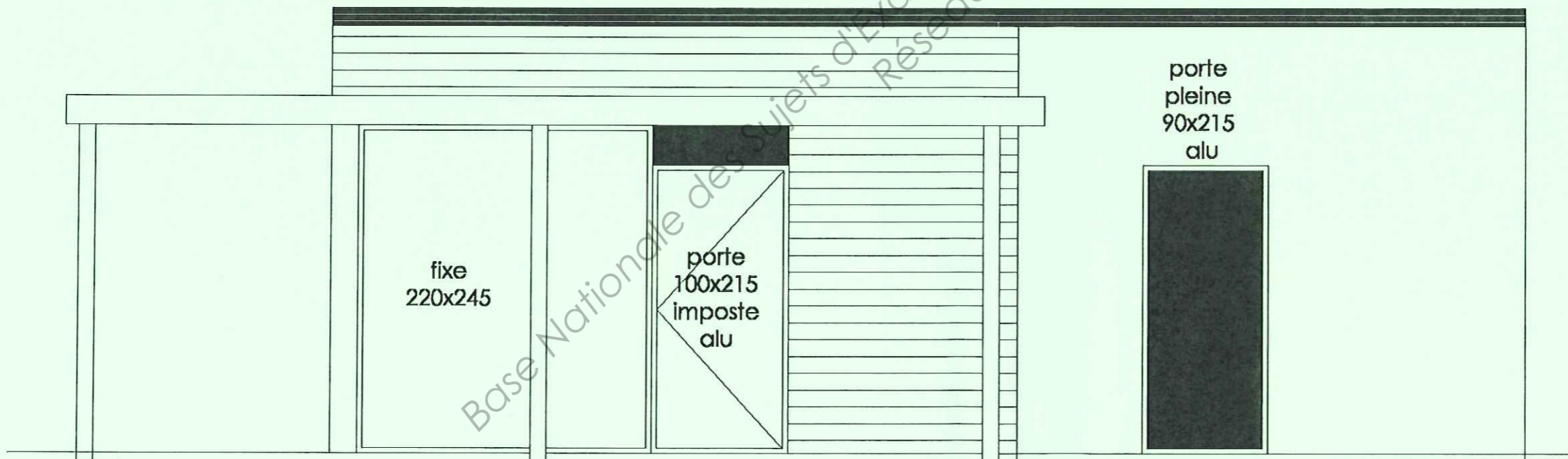
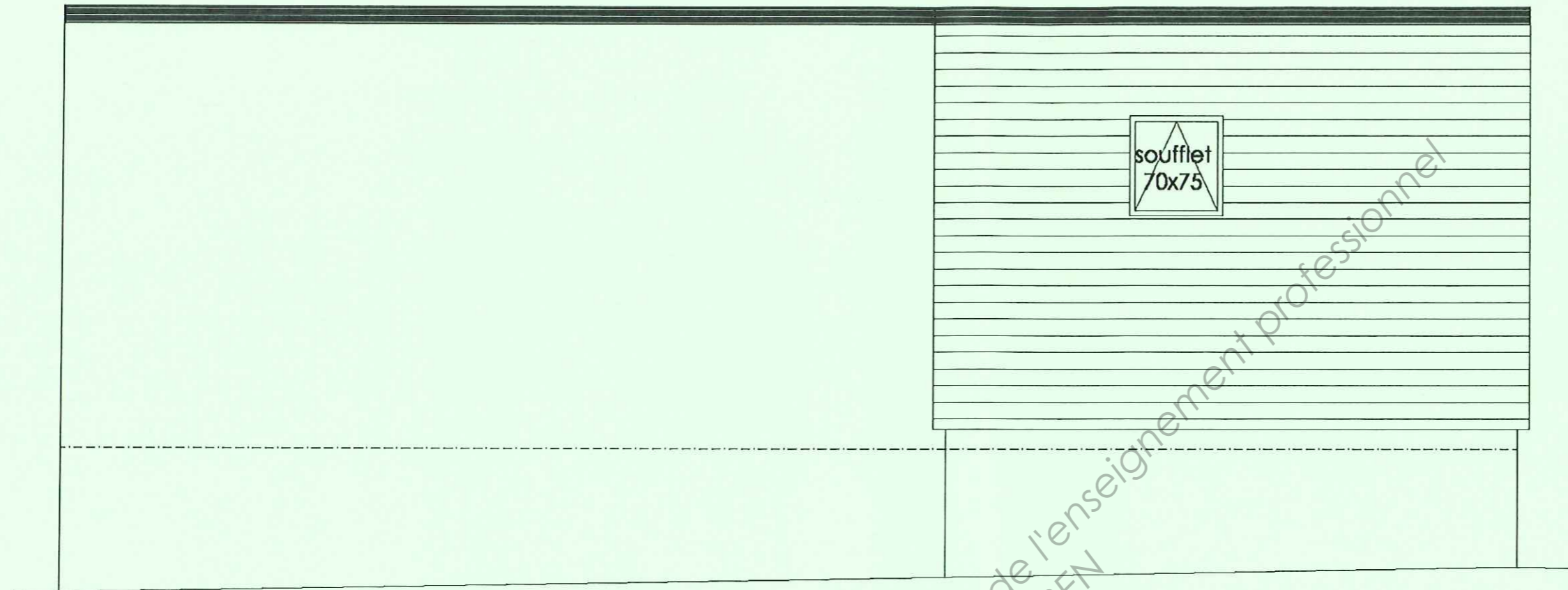


niveau 0 boulangerie à -0,41m par rapport au niveau 0 cabinet kiné

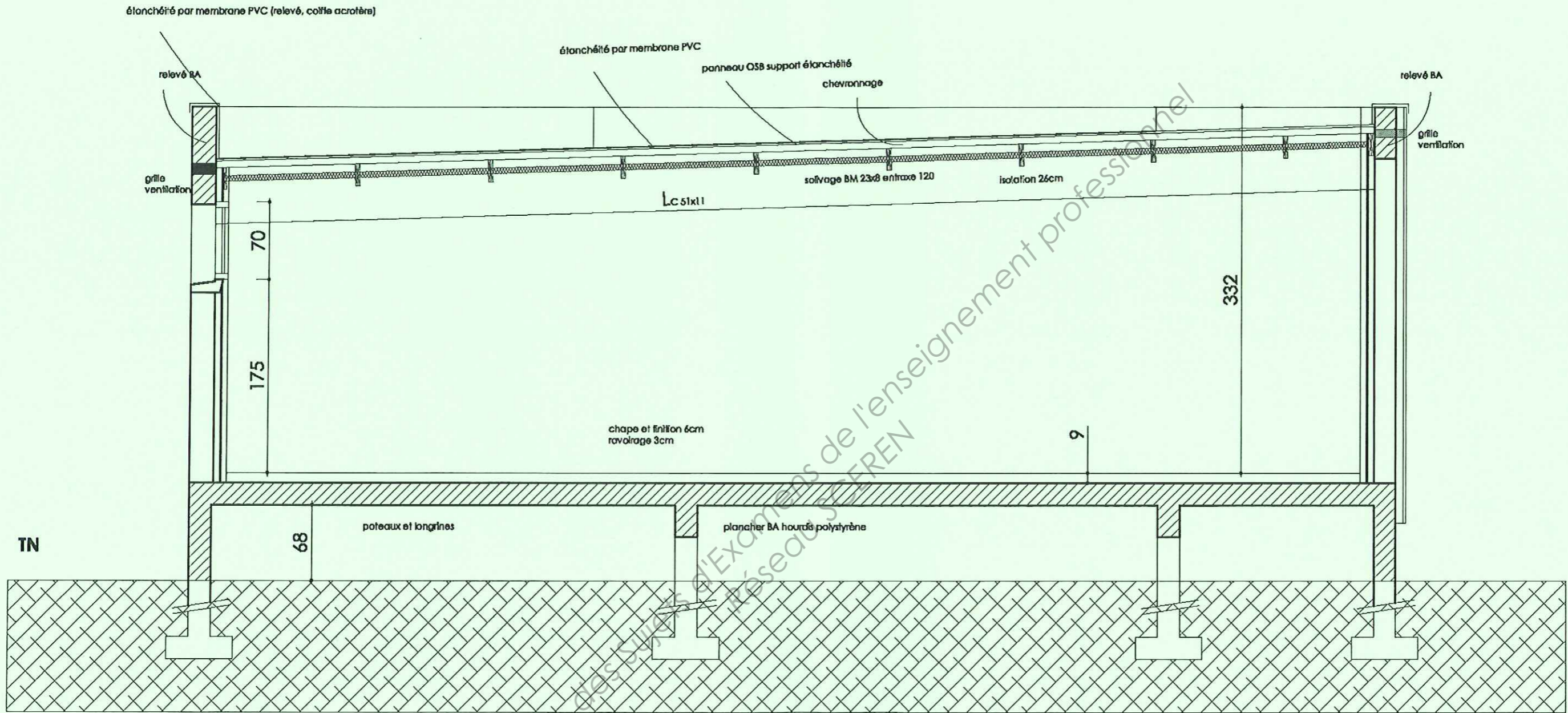


Base Nationale des Sujets d'Examens de l'enseignement professionnel
Réseau SCEREN

Pignons



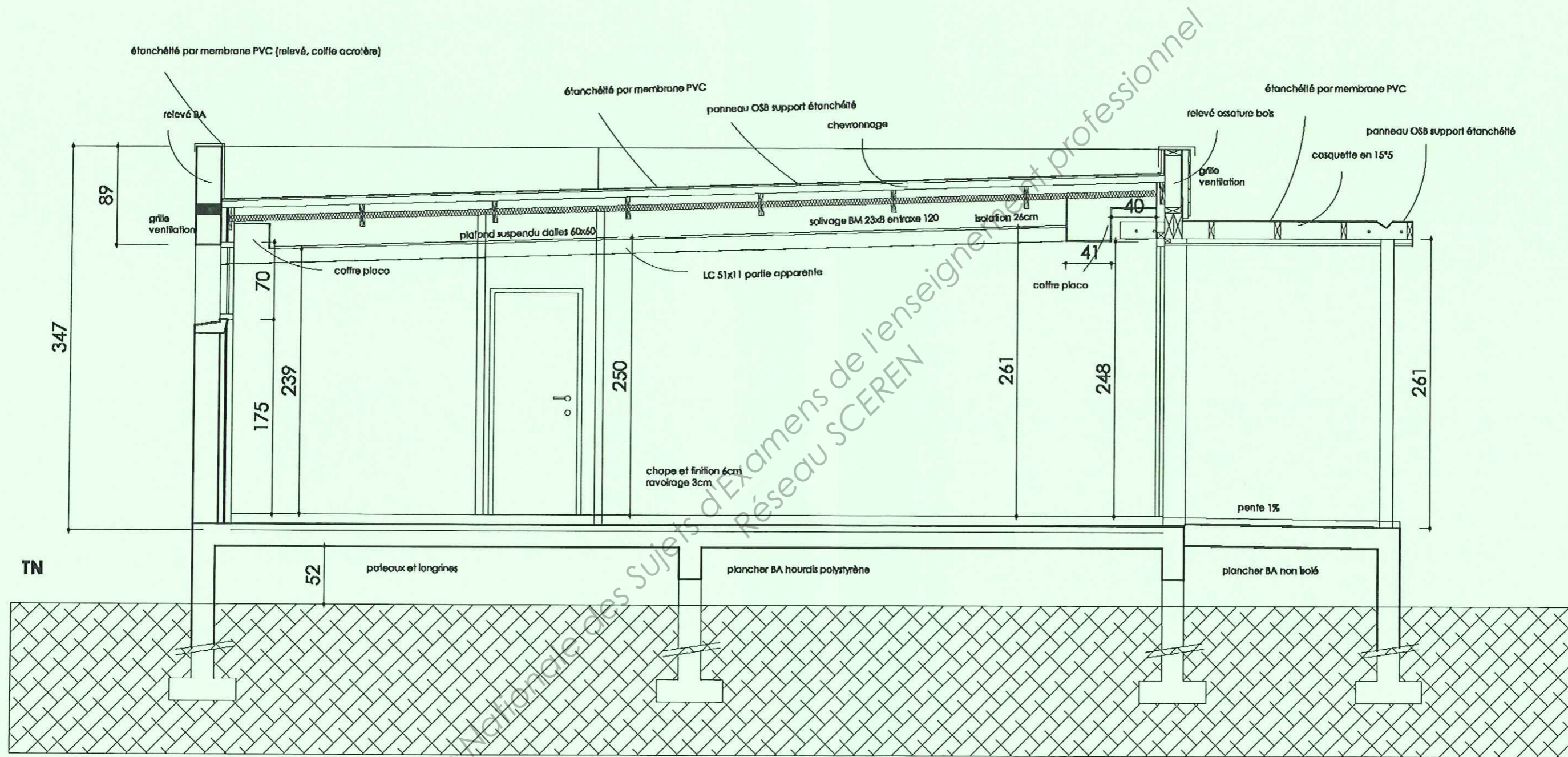
Coupe A-A



coupe AA

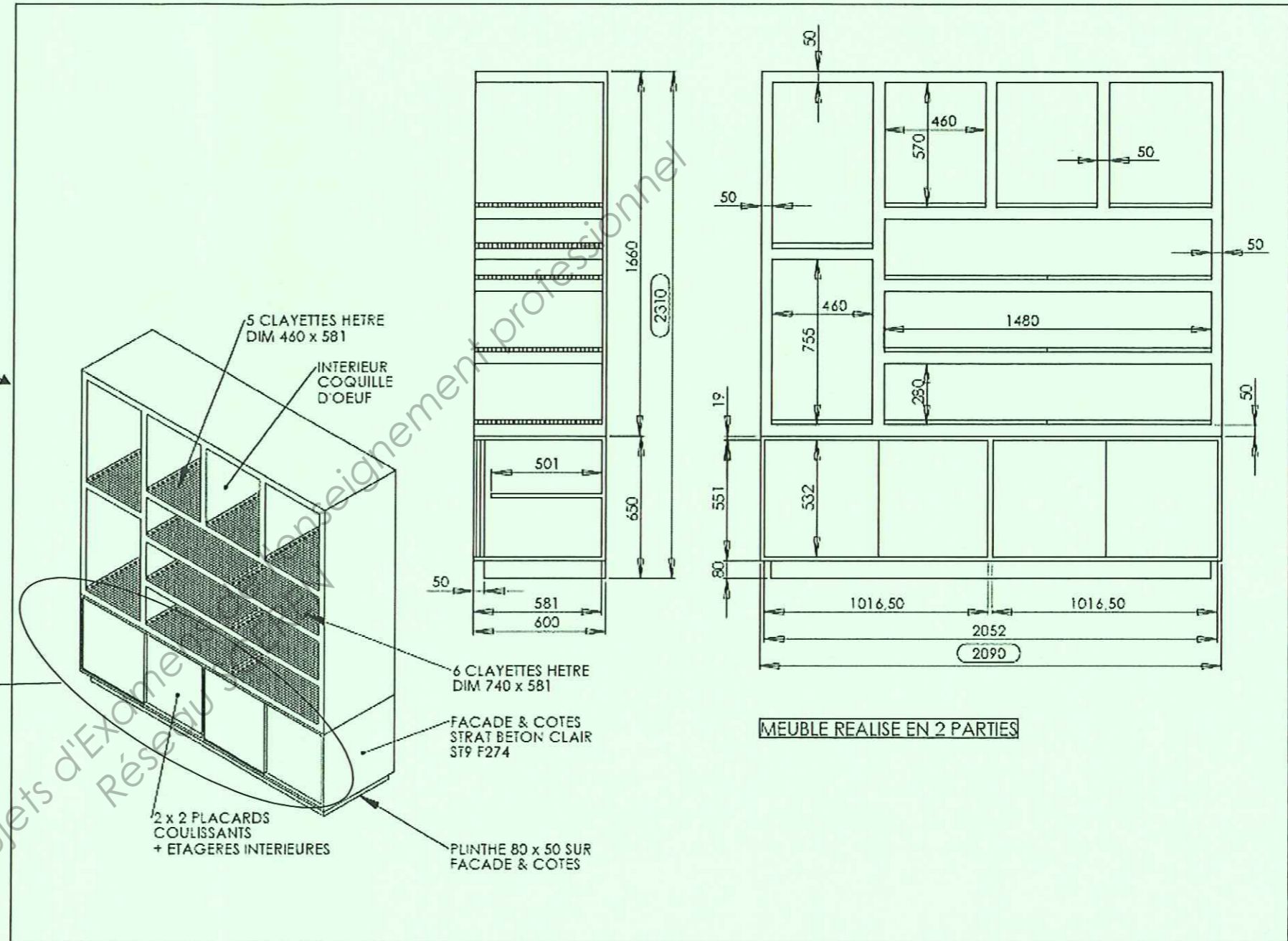
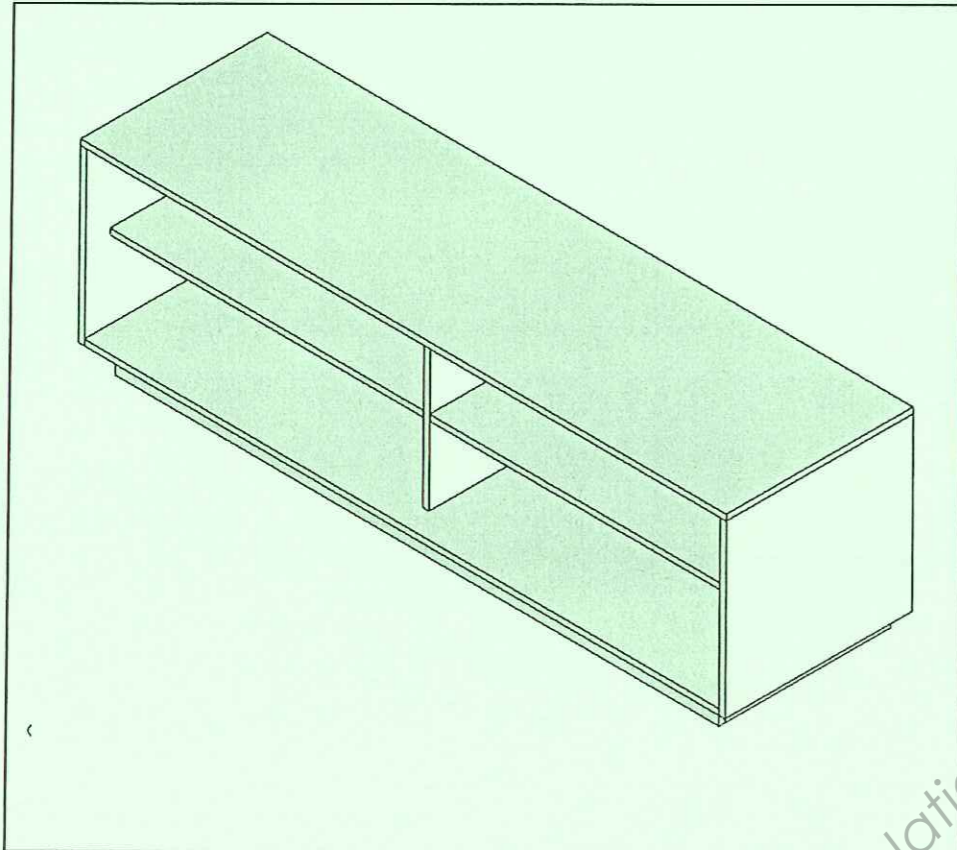
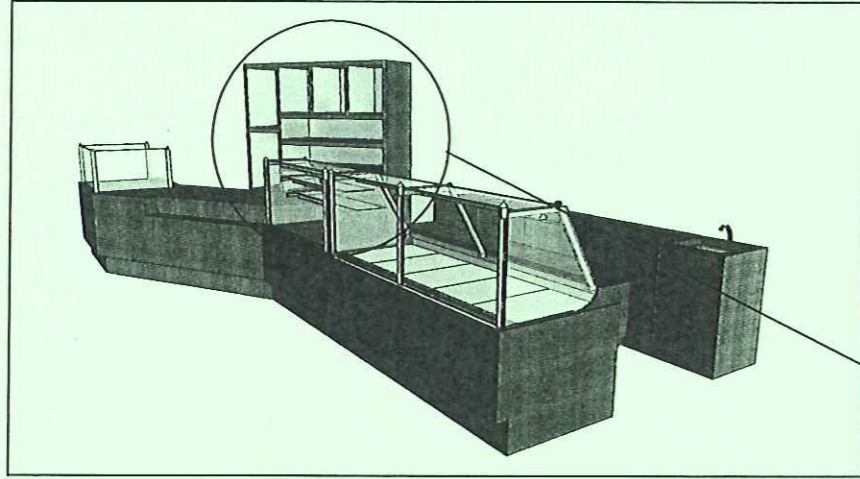
étanchéité par membrane PVC (relevé, coiffe acrotère)

Coupe B-B



coupe BB

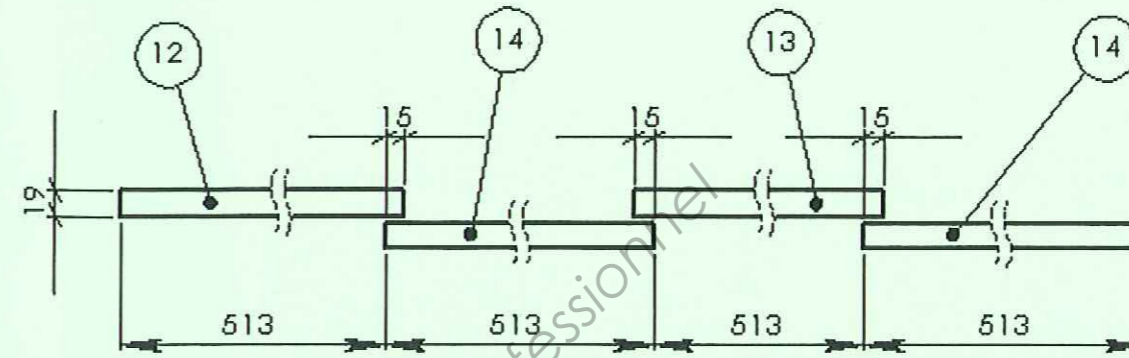
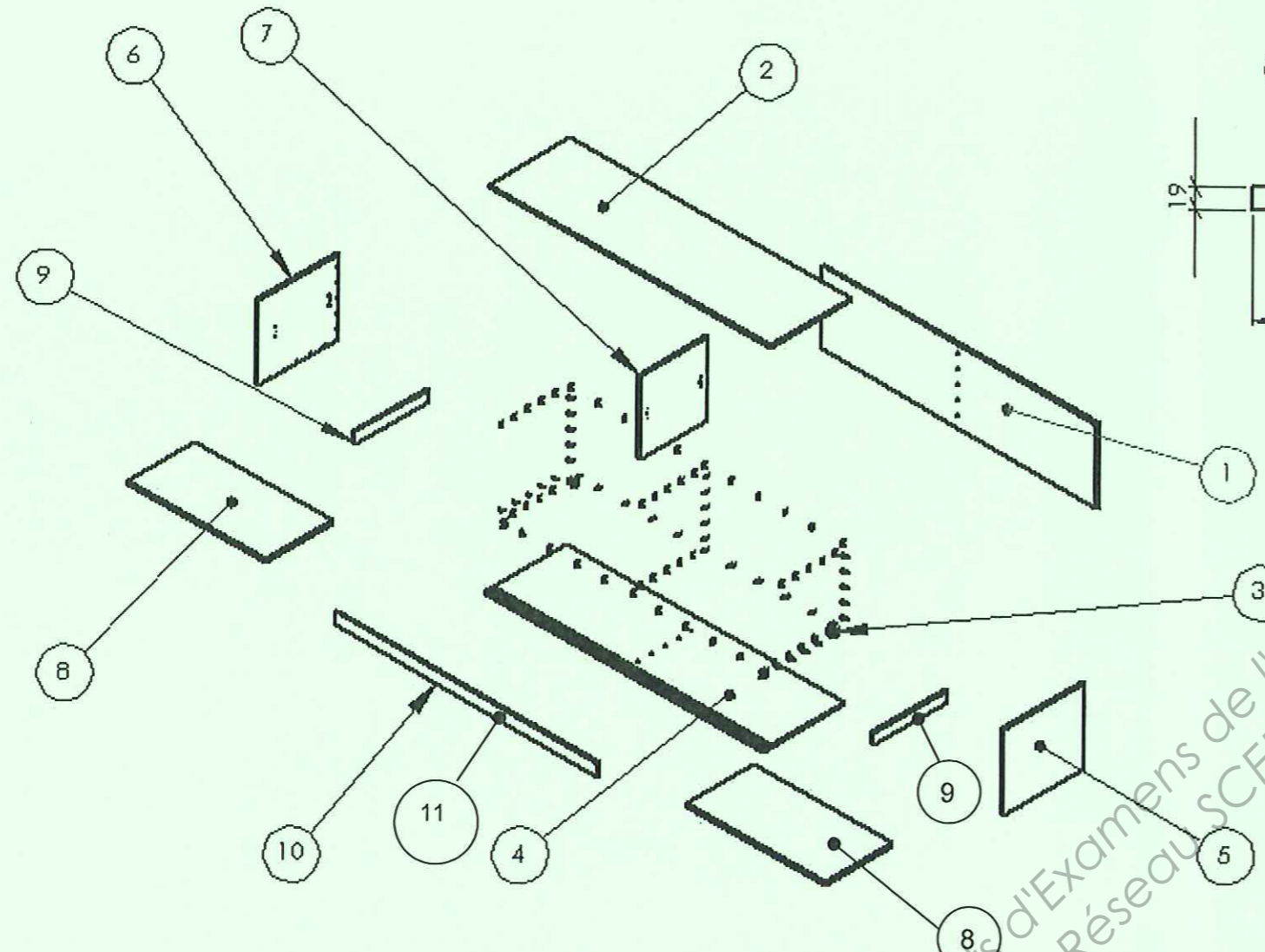
DESSCRIPTIF DE L'OUVRAGE



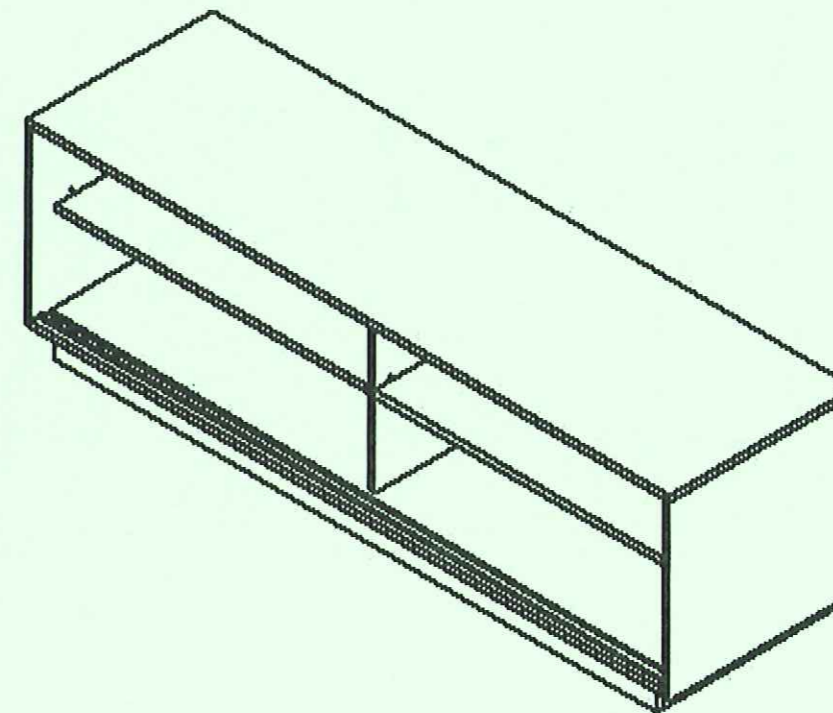
Meuble entièrement réalisé en :

- Mé laminé de 19 mm « coquille d'œuf ».
- Chants plaqués stratifiés « coquille d'œuf ».
- Plinthes en sapin du nord replaquéées et stratifiées « coquille d'œuf ».
- Assemblage du caisson par tourillons \emptyset 10 X 30 mm.
- Portes coulissantes mélaminées « coquille d'œuf », chants stratifiés.
- Garniture des portes coulissantes : modèle « ferrure Roll 12 » du catalogue « Fossier ».

Éclaté et nomenclature



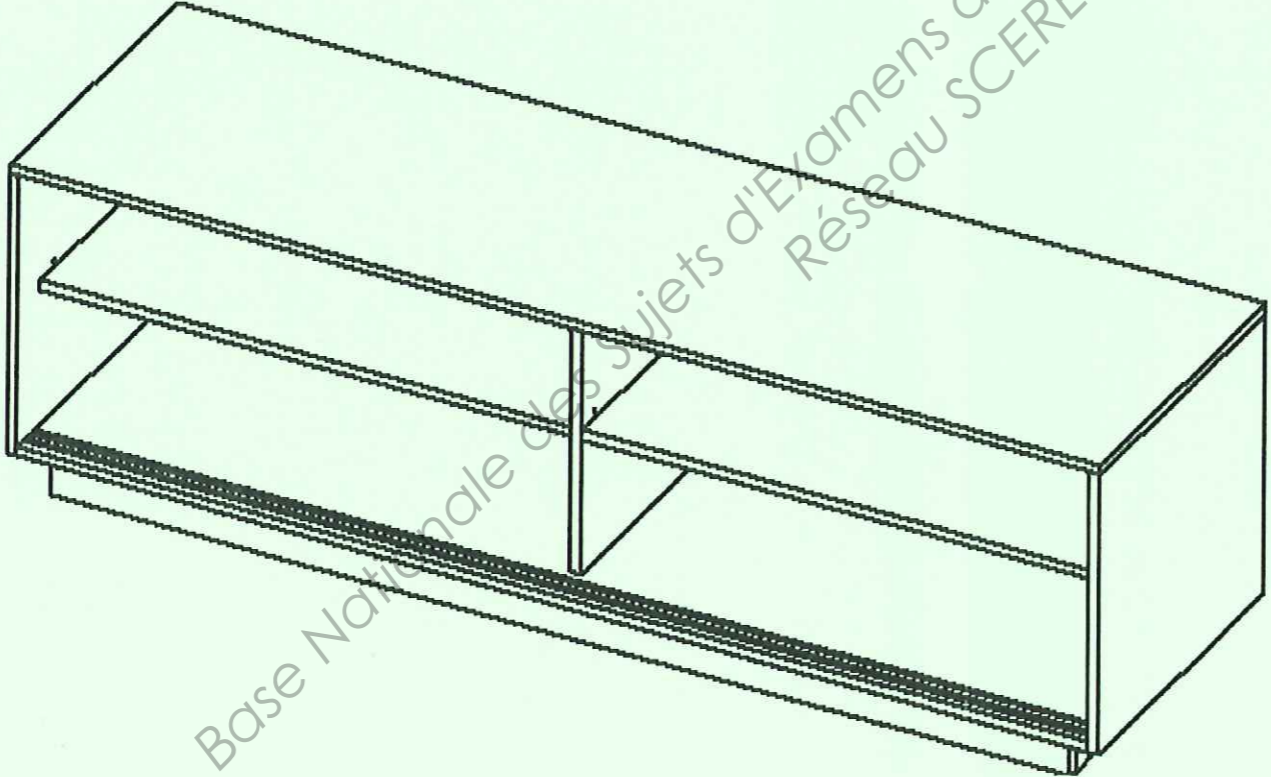
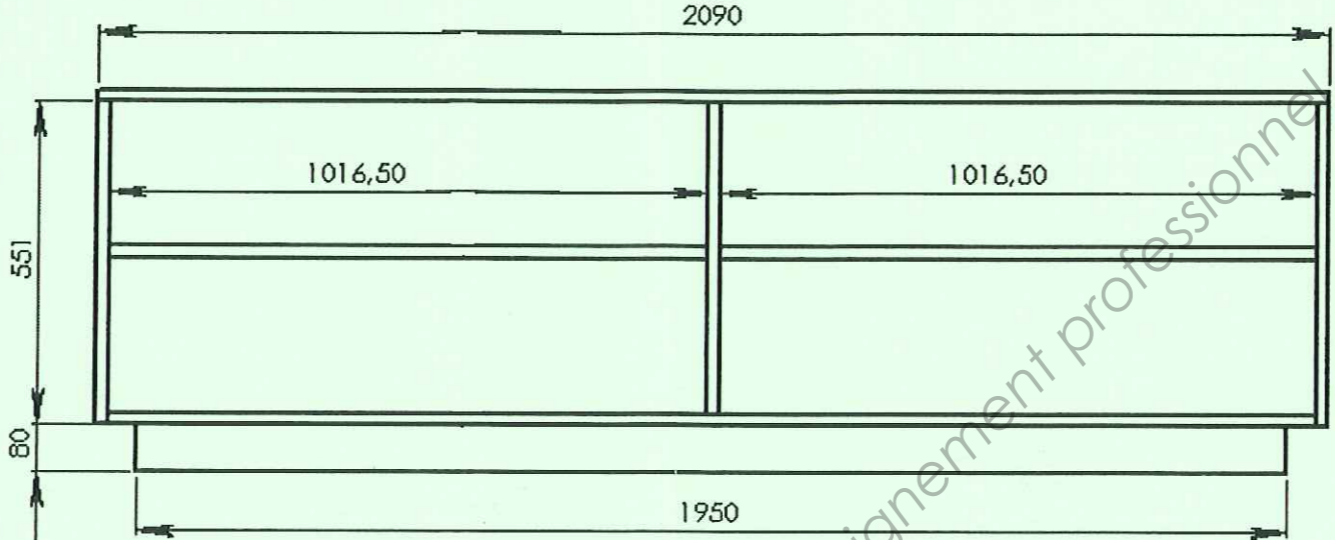
Détail du positionnement des portes fermées



Meuble bas de la panetière

Rep	Nb	Désignation
1	1	Arrière
2	1	Dessus
3	94	Tourillon
4	1	Plancher
5	1	Joue droite
6	1	Joue gauche
7	1	Cloison
8	2	Étagère
9	2	Plinthe coté
10	1	Plinthe façade
11	1	Plinthe arrière
12	1	Porte
13	1	Porte
14	2	Porte

Dessin d'ensemble



Base Nationale des Sujets d'Examens de l'enseignement professionnel
Réseau SCEREN

LOT 06 MENUISERIES INTERIEURES

PRESCRIPTIONS TECHNIQUES

Les travaux du présent lot seront exécutés conformément aux documents réglementaires et normatifs cités dans l'énumération des pièces contractuelles du marché, ils ne sont donc pas rappelés dans le CCTP.

Lorsque des références figurent, elles sont destinées à attirer l'attention de l'entrepreneur :

- sur un document de parution récente qui aurait pu lui échapper
- sur un détail technique particulier, pour lequel le descripteur n'a pas voulu recopier intégralement un texte figurant dans des documents réputés connus de l'entreprise.

Réglementation particulière :

L'usage des bois tropicaux sans certificat fiable garantissant leur provenance de forêt en exploitation durable ne sera pas accepté.

Protection sécurité santé

La présente opération est classée en niveau - il sera établi un Plan Général de Coordination.

DESCRIPTIF DES TRAVAUX

- 6.1 **bloc porte de distribution LM 10 4CX**
 fourniture et pose de bloc porte de chez LM – LM10 4CX en Sapin du jura
 huisserie couvre joint dito de 40/6
 remplissage par vitrages dépoli **SATI NOVO BLANC**
 ferrages 4 paumelles
 serrure à larder à cylindre
 béquille et rosette type **BEZAULT CHROME OPERA** ou équivalent
 butoir caoutchouc
 adaptation à l'épaisseur de la cloison
 réservation de 10mm mini sous porte sol fini pour ventilation
 sens d'ouverture suivant plan

Localisation :

dim 83x204	salle 4	u1	avec 1 vitrage
dim 83x204	salle 3	u1	avec 1 vitrage
dim 83x204	salle 5	u1	avec 2 vitrages
dim 83x204	salle 6	u1	avec 2 vitrages
dim 73x204	salle 7	u1	avec 2 vitrages

- 6.2 **porte de placard coulissante type SOGAL**

travaux comprenant :

- fourniture et mise en œuvre de façade de placard type **SOGAL BASIC TL 2 vantaux**
- montant **new edge**
- **nuancier MOKA**
- dim 3150x2400

Localisation : **salle 2** **u1**

- 6.3 **parquet massif collé en bambou verni de chez GUILLORE**

travaux comprenant :

-
- fourniture et pose d'un parquet **BAMBOU VERNI HORIZONTAL CAMEL**
- dim lames 15x154x1820
- pose collée sur chape (chape prévue au lot carrelage)
- y compris toutes sujétions de plinthes

Localisation : toute surface sauf salle 3, salle 4, salle 6 et douche salle 7
 Plinthes

réglage et mise en jeux

- réglage et contrôle des systèmes d'ouverture
- pose des canons de serrures définitifs
- fourniture des jeux de clefs complets (3 clefs par serrure)

BEP Bois – Option D – Menuiserie-Agencement	05HL11
EP1 – Etude technologique et préparation - Partie écrite	12 / 12